

Glossario Diabete A

Acetone

Sostanza chimica che si forma nel sangue quando il corpo impiega i grassi al posto dello zucchero per fornire energia. Se si verifica questa circostanza, significa che l'insulina a disposizione delle cellule non è sufficiente o che queste non riescono ad utilizzare l'insulina che si trova nel sangue e quindi non riescono a trasformare il glucosio presente nel sangue in energia.

Acetonuria

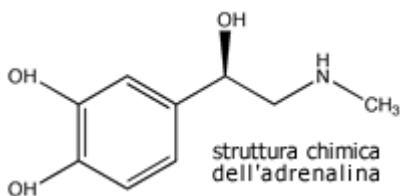
Termine che indica la presenza di Acetone nelle urine. Se si riscontra in presenza di forte glicosuria, e' indice di grave scompenso del Diabete. Valori normali: assenza di acetone nelle urine.

Acidosi

Eccesso di sostanze acide nell'organismo. Questa circostanza, in un diabetico, può condurre alla Chetoacidosi diabetica.

Adrenalina o epinefrina

E' un ormone e un neurotrasmettitore rilasciato dal corpo in situazioni di stress; appartiene a una classe di sostanze attive farmacologicamente di nome catecolammine. Ha una funzione anti-insulinica e aumenta la produzione epatica di glucosio.



Albuminuria

Eccesso di albumine (proteine plasmatiche prodotte dal fegato) nelle urine. La albuminuria pu ò essere il sintomo di una situazione di nefropatia, di disfunzione dei reni dovuta a un lungo periodo di scompenso nei valori glicemici.

Alterazione genetica

Anomalia fisica o malattia contratta prima della nascita, dovuta spesso a fattori ereditari. È il caso del daltonismo, che si trasmette di padre in figlio.

Anamnesi

Raccolta a scopo diagnostico dei dati riguardanti i precedenti fisiologici e patologici, personali ed ereditari di un paziente.

Azotemia e creatininemia

Indicano se il rene funziona normalmente Valori normali: Azotemia 10-50 mg% Creatininemia 0,80 - 1,3 mg%.